

STRUMENTI PER COLORAZIONE AVANZATA

BOND RX^m

COLORATORE COMPATTO, COMPLETAMENTE
AUTOMATIZZATO PER IHC, ISH E TEST EMERGENTI

LIBERATE IL POTENZIALE



Accelerate Your Journey
Imagine The Possibilities

Leica

BIO SYSTEMS

DA UTILIZZARE SOLO A SCOPO DI RICERCA. NON ADATTO A PROCEDURE DIAGNOSTICHE.

ESPLORATE LE VOSTRE IDEE

SUPERATE IL LIMITE DEL POSSIBILE

BOND RX^m è una piattaforma in continua evoluzione che consente ai ricercatori di rompere gli schemi e creare il test di nuova generazione.

Progettato per fornire qualità e flessibilità superiori e supportare il design del vostro prodotto ideale.



IL
VOSTRO
TEST

IF

IMMUNOFLOURESCENZA

CTC

CELLULE TUMORALI
CIRCOLANTI

IHC

IMMUNOISTOCHEMICA

TSA

AMPLIFICAZIONE DEL
SEGNALE CON TIRAMIDE

FISH

IBRIDAZIONE
FLUORESCENTE IN SITU

ISH

IBRIDAZIONE IN SITU

LNA

ACIDO NUCLEICO
BLOCCATO

CISH

IBRIDAZIONE IN SITU
CROMOGENICA

TUNEL

MARCATURA DELLA DESSO-
SINUCLEOTIDIL TRANSFERASI
TERMINALE dUTP NICK END

miRNA

microRNA

bDNA

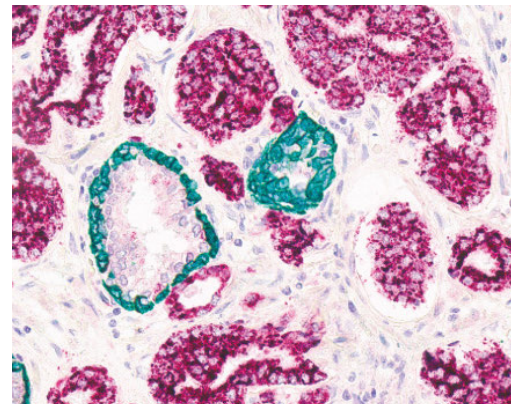
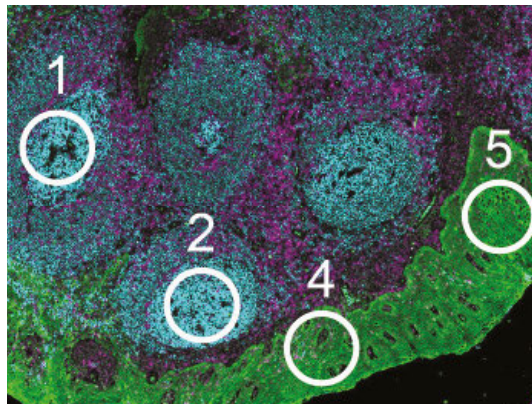
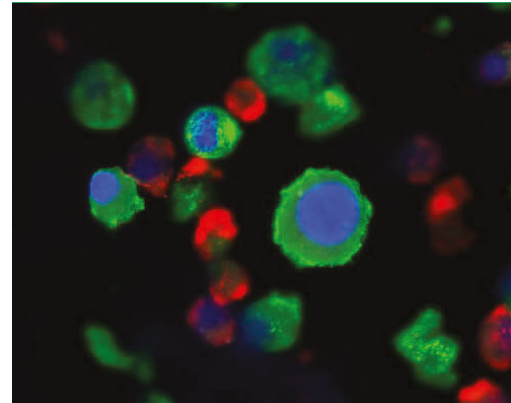
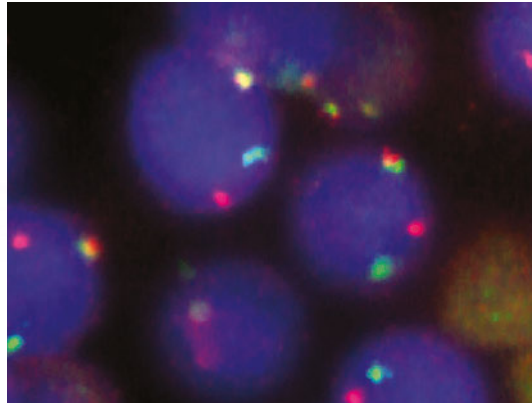
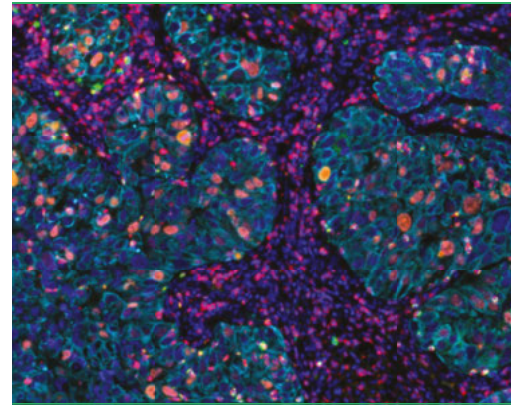
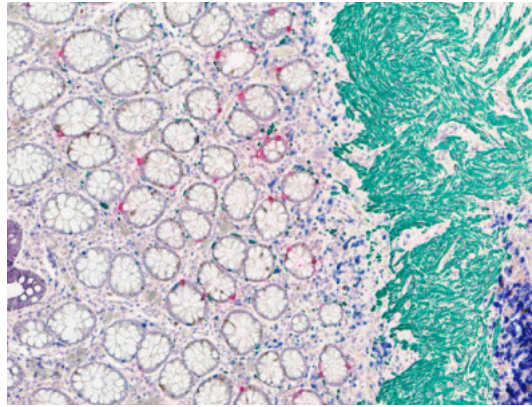
SAGGI A DNA RAMIFICATO

MULTI-
PLEX

RIVELATE I SEGRETI DELLE CELLULE

Utilizzate il multiplexing con il coloratore BOND RX^m per

- » Conservare il tessuto e ottenere più risultati con meno campioni
- » Scoprire le relazioni spaziali
- » Determinare i fenotipi cellulari



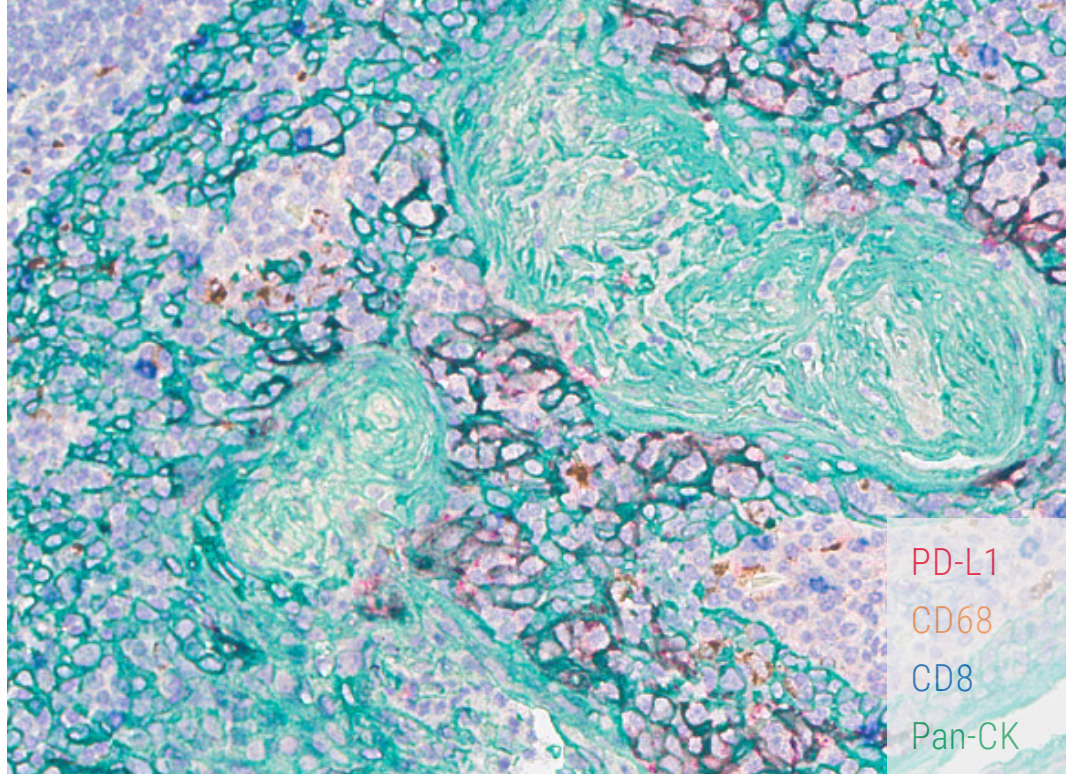
ACCEDETE AGLI ULTIMI PROGRESSI DELLA RICERCA

I partner di Leica Biosystems con i principali Open Innovation partner vi forniranno soluzioni flessibili per la vostra ricerca da

- » DNA a RNA a proteina
- » FFPE e CTC
- » Sequenziamento, ibridazione cromogenica e fluorescente

PASSATE AL LIVELLO SUCCESSIVO

- » Utilizzate i reagenti plug-and-play BOND oppure ottimizzate quelli in vostro possesso
- » Sfruttate gli anticorpi e le sonde RTU convalidate
- » Accedete alla gamma di anticorpi Novocastra in 14 menu patologici
- » Scoprite una gamma di sonde FISH Kreotech ad alte prestazioni con tecnologia SENZA RIPETIZIONE



ANTICORPI PRIMARI NOVOCASTRA

Br PATOLOGIA MAMMARIA	De DERMATOPATOLOGIA	Ga PATOLOGIA GASTROINTESTINALE	Gy GINECOPATOLOGIA	HNE PATOLOGIA DELLA TESTA, DEL COLLO E DEL SISTEMA ENDOCRINO	He EMATOPATOLOGIA	IO IMMUNO-ONCOLOGIA
Lu PATOLOGIA POLMONARE	MP PATOLOGIA MUSCOLARE	Ne NEUROLOGIA	ST PATOLOGIA DEL TESSUTO MOLLE	Sp SPECIALIZZATO	TD DIFFERENZIAMENTO TUMORALE	Ur UROLOGIA

CATTURATE LA BELLEZZA E I DETTAGLI

Non lasciate che le grandi colorazioni vengano dimenticate o che le informazioni critiche siano trascurate. Gli scanner Aperio AT2, Aperio GT 450 e Aperio VERSA ad alte prestazioni di Leica Biosystems acquisiscono le colorazioni multiplex per migliorare la vostra analisi e permettervi di condividere le vostre scoperte con il mondo.



SU MISURA PER IL VOSTRO TARGET

La piattaforma BOND RX^m offre ai ricercatori la possibilità di progettare il protocollo ideale. Con opzioni di personalizzazione in tutti i segmenti di modifica del protocollo, il software di ricerca BOND RX permette una maggiore flessibilità al momento di ottimizzare le condizioni per vari tipi di test.



1 PERSONALIZZAZIONE DELLA PREPARAZIONE PRIMA DELLA COLORAZIONE

» Personalizzate le vostre opzioni di sparaffinatura

2 PERSONALIZZAZIONI PRE-COLORAZIONE

» Applicazione/rimozione della sonda
» Modifica del tempo e della temperatura di incubazione

3 PERSONALIZZAZIONE DELLA COLORAZIONE

» Usate i vostri marcatori preferiti
» Create i vostri sistemi di rilevazione
» Selezionate il tipo di dispensazione
» Cambiate il tempo e la temperatura di incubazione

4 MULTIPLEXING

» Colorazione su base cromogenica e fluorescente
» Utilizzate IHC e ISH in qualsiasi ordine
» Colorazione con 2-6 marcatori per vetrino
» Il coloratore BOND RX^m mescola fino a 6 diversi cromogeni
» Create protocolli di colorazione personalizzati
» Incorporate più cicli di recupero per supportare lo stripping dei reagenti

PERSONALIZZAZIONE DELLA PREPARAZIONE PRIMA DELLA COLORAZIONE

Process: IHC ISH

Marker: DNA Positive Control Probe

Protocols

Staining: RX Customized ISH

Preparation: RX Extended Dewax

HIER: *HIER 5 min with ER1

Enzyme: *Enzyme 1 for 15 min

Probe Application: *DEFAULT*

Denaturation: * - - -

Hybridization: *ISH Hybridization (2Hr)

Probe Removal: *DEFAULT*

*ISH Probe Removal 1

*ISH Probe Removal LH

Add slide

PERSONALIZZAZIONE PRE-COLORAZIONE (SMASCHERAMENTO ANTIGENICO)

BOND RX^m BOND RX

Import protocol Protocol type: ISH detection

Preferred detection system: Bond Polymer Refine Detection

Step N°	Wash	Reagent	Supplier	Ambient	Temperature	Inc. (min)	Dispense type
1		*Paraloid Black	Leica Microsystems	✓		5:00	Open
5		*Open 1	User		50	7:30	Open
6		*Anti Fluorescein Antibody	Leica Microsystems	✓	55	15:00	Substituted vol.
10		*Post Primary	Leica Microsystems	✓		8:00	Open
14		*Polymer	Leica Microsystems	✓		8:00	Intermediate
18		*Mixer DAB Refine	Leica Microsystems	✓		8:00	150 µL
19		*Mixer DAB Refine	Leica Microsystems	✓		10:00	150 µL
23		*Hematoxylin	Leica Microsystems	✓		5:00	150 µL

Show wash steps

Insert wash | Insert reagent | Delete step

Save Cancel

MULTIPLEXING

Staining mode: Sequential multiplex Routine

Stains: 4

First Second Third Final

Process: IHC ISH

Marker: *Programmed Death Ligand 1 (73-10)

Protocols

Staining: *IHC Protocol S

Preparation: *Dewax

HIER: *HIER 20 min with ER1

Enzyme: * - - -

VELOCIZZATE IL VOSTRO PROGRAMMA DI TEST

COLORAZIONE PERSONALIZZATA

Create un sistema di rilevazione personalizzato scegliendo i vostri cromogeni, fluorofori, marcatori e sonde. Il BOND RX^m aperto e flessibile consente di progettare il proprio test.



COSTRUITE USANDO UNA BASE DI QUALITÀ

I sistemi di rilevazione enzimatica BOND HRP e AP supportano sia IHC che ISH. Integrate la rilevazione Red e Brown con cromogeni blu e verdi plug-and-play.

COERENZA

PROTEGGETE CIÒ CHE È PIÙ IMPORTANTE

Per i ricercatori, mantenere l'integrità e la morfologia dei tessuti è fondamentale. L'esclusivo sistema Copertile dei coloratori BOND offre una cura totale e coerente dei tessuti.

APPLICAZIONE DELICATA DEI REAGENTI

La nostra tecnologia Copertile supporta un eccellente mantenimento dei tessuti e conservazione morfologica.



COMPATTO

ADATTATE FACILMENTE L'ATTUALE PLANIMETRIA DEL VOSTRO LABORATORIO

Montabile su banco, con un ingombro ridotto, il coloratore BOND RX™ sfrutta al meglio il prezioso spazio del vostro laboratorio.

RIDUCI LE VOSTRE INTERAZIONI

Visualizzate immediatamente i volumi dei flaconi dei reagenti in bulk. Produzione di un ridotto volume di reflui* significa uno smaltimento meno frequente.

** Meno di 53 ml per vetrino per un vetrino IHC DAB standard*



EFFICIENZA

AGGIRATE GLI OSTACOLI ALLA VOSTRA SCOPERTA



GESTIONE FLESSIBILE DEI TEST

Anticorpi, sonde e sistemi di rilevazione accessibili in qualsiasi momento.



SCEGLIETE IL TIPO DI EROGAZIONE

Scegliete tra 100 o 150 µl di volumi di erogazione.



TRE COLORATORI IN UNO

Ogni vassoio può contenere un tipo diverso di test: IHC, ISH o multiplex.

SPECIFICHE DI SISTEMA

Dimensioni	760 mm (L) x 703 mm (A) x 775 mm (P)
Peso (a vuoto)	120 kg
Capacità vetrini	30 vetrini I vassoi completati (3 vassoi contenenti fino a 10 vetrini) possono essere sostituiti in successione
Capacità contenitori dei reagenti	Titolazione, 7 ml e 30 ml
Numero di contenitori dei reagenti	36
Capacità contenitori dei reagenti in bulk	1 l oppure 2 l
Capacità del contenitore per rifiuti pericolosi	2 l
Capacità contenitore per rifiuti in bulk esterno	9 l
Tensione di funzionamento e frequenza dell'alimentazione	da 103,4 V~ a 127,2 V~ (50/60 Hz) o da 206,8 V~ a 254 V~ (50/60 Hz)
Potenza assorbita	1000 VA
Livello di pressione sonora in uscita (a 1 m)	< 85 dBA massima < 65 dBA funzionamento normale

ACD® è un marchio registrato di Advanced Cell Diagnostics, Inc. negli Stati Uniti e in altri Paesi. Tutti i diritti riservati. Akoya Biosciences® è un marchio registrato di Akoya Biosciences, Inc. Tutti i diritti riservati. Cell IDx® è un marchio registrato di Cell IDx, Inc. Tutti i diritti riservati. NanoString® è un marchio registrato di NanoString Technologies, Inc. Tutti i diritti riservati. Ultivue® è un marchio registrato di Ultivue, Inc. Tutti i diritti riservati.

Leica Biosystems è un'azienda internazionale con un'ampia rete di servizi di assistenza clienti in tutto il mondo. Per informazioni dettagliate sui recapiti dell'ufficio vendite o del distributore più vicino, visitare il nostro sito Web: LeicaBiosystems.com

DA UTILIZZARE SOLO A SCOPO DI RICERCA. NON ADATTO A PROCEDURE DIAGNOSTICHE.

Copyright © 2021 by Leica Biosystems Melbourne Pty Ltd, Melbourne, Australia. Tutti i diritti riservati. LEICA e il logo Leica sono marchi registrati di Leica Microsystems IR GmbH.

BOND è un marchio registrato di Leica Biosystems e delle sue consociate. Aperio è un marchio registrato di Leica Biosystems Imaging, Inc. negli Stati Uniti e facoltativamente in altri Paesi. GT e GT 450 sono marchi registrati di Leica Biosystems Imaging, Inc. negli Stati Uniti e facoltativamente in altri Paesi. Gli altri loghi e nomi di prodotti e/o aziende possono essere marchi commerciali dei rispettivi proprietari.