

INSTRUMENTS DE COLORATION AVANCÉE

# BOND RX<sup>m</sup>

AUTOMATE DE COLORATION COMPACT ENTièrement  
AUTOMATISÉ POUR TESTS IHC, ISH ET ÉMERGENTS

LIBÉRER LE POTENTIEL



Accelerate Your Journey  
Imagine The Possibilities

**Leica**

BIO SYSTEMS

À DES FINS DE RECHERCHE UNIQUEMENT. NE PAS UTILISER DANS LES PROCÉDURES DE DIAGNOSTIC.

# EXPLOREZ VOS IDÉES

## REPOUSSEZ LES LIMITES DU POSSIBLE

L'automate de coloration BOND RX<sup>m</sup> est une plateforme en constante évolution qui permet aux chercheurs de sortir du cadre et de créer des tests de nouvelle génération.

Conçu pour allier à la fois qualité et flexibilité au sein d'un produit idéal.



VOTRE  
TEST  
ICI

IF

IMMUNOFLUORESCENCE

CTC

CELLULES TUMORALES  
CIRCULANTES

IHC

IMMUNOHISTOCHEMIE

TSA

AMPLIFICATION DU  
SIGNAL À LA TYRAMIDE

FISH

HYBRIDATION IN SITU PAR  
FLUORESCENCE

ISH

HYBRIDATION IN SITU

LNA

LOCKED NUCLEIC ACID

CISH

HYBRIDATION  
IN SITU CHROMOGÉNIQUE

TUNEL

TERMINAL DEOXYNUCLEOTIDYL  
TRANSFERASE dUTP NICK END  
LABELING ASSAY

miARN

microARN

bADN

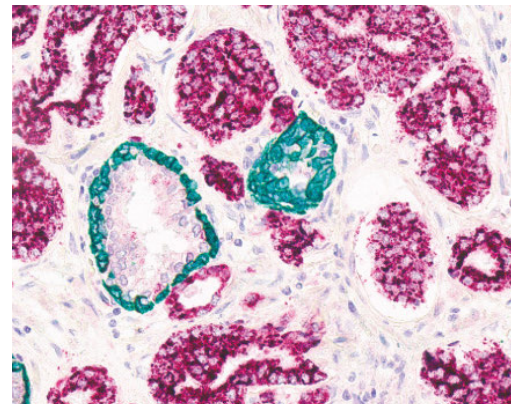
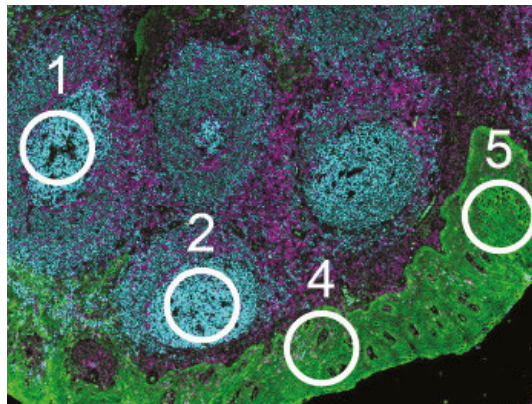
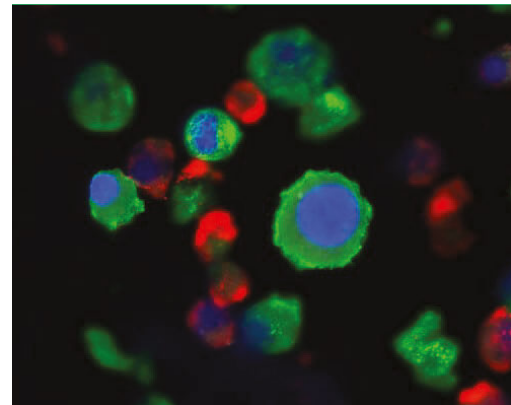
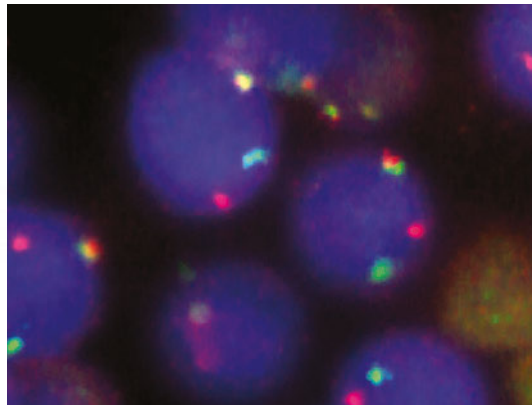
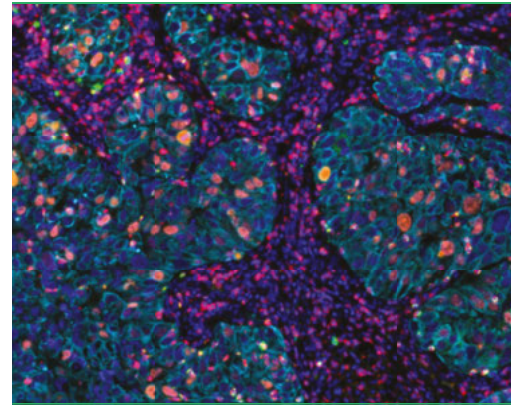
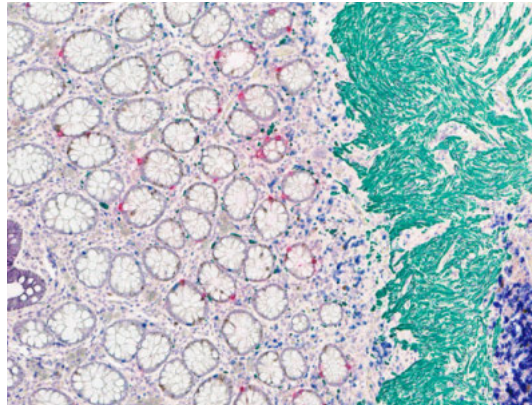
BRANCHED DNA ASSAYS

MULTI-  
PLEX

# DÉVERROUILLER LES SECRETS CELLULAIRES

Utiliser le multiplexage sur l'automate  
de coloration BOND RX™ pour

- » Préserver le tissu et faire plus avec  
moins d'échantillon
- » Découvrir les interactions spatiales  
entre vos cibles
- » Affiner le phénotypage de vos  
cellules d'intérêt



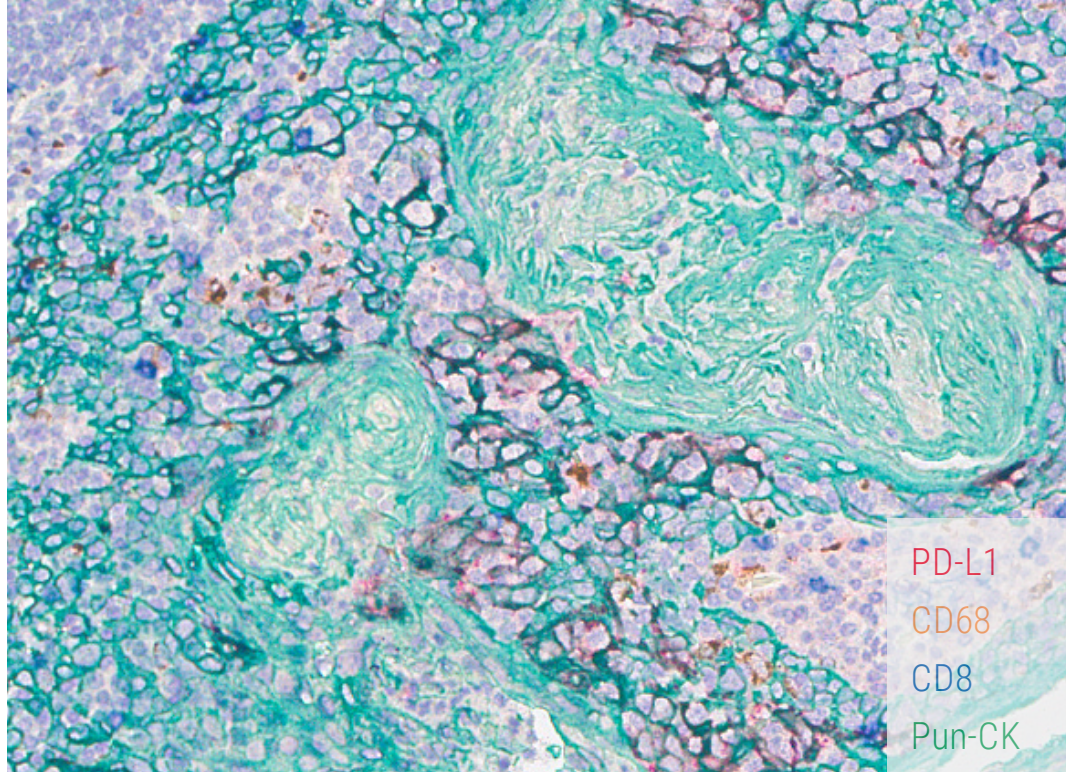
## ACCÉDER AUX DERNIERS AVANCÉES

Les partenaires de Leica Biosystems,  
ainsi que les partenaires de notre  
programme Open Innovation, vous  
fournissent des solutions flexibles pour  
votre recherche

- » De l'ADN à l'ARN puis la protéine
- » FFPE et CTC
- » Chromogénique, fluorescence,  
séquençage

## CRÉER LE PROCHAIN PANEL

- » Utilisez les réactifs prêts à l'emploi BOND ou optimisez les vôtres
- » Tirez profit des sondes et anticorps RTU validés
- » Accédez à la gamme d'anticorps Novocastra qui couvrent 14 panels de pathologies
- » Découvrez une gamme de sondes FISH Kreatech à haute performance grâce à la technologie REPEAT-FREE



## ANTICORPS PRIMAIRES NOVOCASTRAS



## CAPTURER LA BEAUTE ET LE DÉTAIL

Ne laissez pas de beaux marquages être oubliés ou vos données générées négligées. Les scanners haute performance Aperio AT2, Aperio GT 450 et Aperio VERSA de Leica Biosystems capturent vos colorations multiplexes pour améliorer votre analyse et vous permettre de partager vos découvertes avec le monde entier.



# PERSONNALISEZ TOUT SELON VOS PREREQUIS

La plateforme BOND RX<sup>™</sup> permet aux chercheurs d'élaborer leur protocole idéal. Offrant des options de personnalisation sur tous les segments de protocole, le logiciel de recherche BOND permet une plus grande flexibilité lors de l'optimisation des conditions pour tous les types de tests.



## 1 PROTOCOLES DE PRÉ-TRAITEMENT PERSONNALISÉS

» Personnalisez votre déparaffinage

## 2 PRÉ-TRAITEMENT PERSONNALISÉ

» Application/suppression du dépôt de la sonde

» Modification de la durée et de la température d'incubation

## 3 PERSONNALISATION DE LA COLORATION

» Utilisez les marqueurs de votre choix

» Créez vos propres systèmes de détection

» Sélectionnez votre mode de distribution

» Modifiez la durée et la température d'incubation

## 4 MULTIPLEXE

» Coloration chromogénique et fluorescente

» Utilisez IHC et ISH dans n'importe quel ordre

» Colorez entre 2 et 6 marqueurs par lame

» Laissez l'automate de coloration BOND RX<sup>™</sup> mélanger jusqu'à 6 chromogènes différents

» Créez vos propres protocoles de coloration

» Incorporez plusieurs cycles de chauffage pour stripper vos réactifs

### PROTOCOLES DE PRÉ-TRAITEMENT PERSONNALISÉS

Process:  IHC  ISH

Marker: DNA Positive Control Probe

Protocols

Staining: RX Customized ISH

Preparation: RX Extended Dewax

HIER: \*HIER 5 min with ER1

Enzyme: \*Enzyme 1 for 15 min

Probe Application: \*DEFAULT\*

Denaturation: \* - - -

Hybridization: \*ISH Hybridization (2Hr)

Probe Removal: \*DEFAULT\*

\* - - -

\*ISH Probe Removal 1

\*ISH Probe Removal LH

Add slide

### PRÉ-TRAITEMENT (RESTAURATION ANTIGÉNIQUE) PERSONNALISÉ

BOND RX<sup>™</sup> BOND RX

Preferred detection system: Bond Polymer Refine Detection

Protocol type: ISH detection

Step N°	Wash	Reagent	Supplier	Ambient	Temperature	Inc. (min)	Dispense type
1		*Peroxide Black	Leica Microsystems	✓		5:00	Open
5		*Open 1	User		50	7:30	Open
6		*Anti Fluorescein Antibody	Leica Microsystems	✓	55	15:00	Substituted vol.
10		*Post Primary	Leica Microsystems	✓		8:00	Open
14		*Polymer	Leica Microsystems	✓		8:00	Intermediate
18		*Mead DAB Refine	Leica Microsystems	✓		8:00	150 µL
19		*Mead DAB Refine	Leica Microsystems	✓		10:00	150 µL
23		*Hematoxylin	Leica Microsystems	✓		5:00	150 µL

Show wash steps

Insert wash | Insert reagent | Delete step

Save Cancel

### MULTIPLEXE

Staining mode: Sequential multiplex Routine

Stains: 4

First Second Third Final

Process:  IHC  ISH

Marker: \*Programmed Death Ligand 1 (73-10)

Protocols

Staining: \*IHC Protocol S

Preparation: \*Dewax

HIER: \*HIER 20 min with ER1

Enzyme: \* - - -

# ACCÉLÉREZ VOTRE PROGRAMME DE TEST

## PERSONNALISEZ VOS MARQUAGES

Créez votre propre système de détection et choisissez vos propres chromogènes, fluorochromes, marqueurs et sondes. Ouvert et flexible, l'automate de coloration BOND RX™ vous permet de concevoir votre propre test.



## ÉLABOREZ VOS PROTOCOLES À PARTIR D'UNE BASE SOLIDE

Les systèmes de détection enzymatique BOND HRP et AP prennent en charge les tests IHC et ISH. Complétez la détection rouge et marron avec des chromogènes bleus et verts prêts à l'emploi.

## CONSTANCE

### PROTÉGEZ LE PLUS IMPORTANT

Pour les chercheurs, il est essentiel de préserver l'intégrité et la morphologie des tissus. Le système Couvertile unique de l'automate de coloration BOND permet une protection tissulaire complète de manière constante.

### APPLICATION DÉLICATE DU RÉACTIF

Notre technologie Couvertile permet de conserver l'intégrité de votre tissu : adhésion et morphologie.



## COMPACT

ADAPTEZ FACILEMENT VOTRE PLAN DE LABORATOIRE ACTUEL

Posé sur une paillasse et de faible encombrement, l'automate de coloration BOND RX™ permet d'optimiser l'espace précieux du laboratoire.

RÉDUIRE VOS INTERACTIONS

Visualisez les volumes de réactifs en vrac dans le flacon en un coup d'œil. La production d'un faible volume de déchets\* signifie une élimination moins fréquente des déchets.

*\* Moins de 53 ml par lame pour une lame IHC DAB standard*



## EFFICACITÉ

RÉDUIT LES OBSTACLES QUI MÈNENT A VOTRE DÉCOUVERTE



GESTION FLEXIBLE DES TESTS

Les anticorps, les sondes et les systèmes de détection restent accessibles à tout moment.



CHOISISSEZ VOTRE TYPE DE DISTRIBUTION

Choisissez un volume de distribution de 100 ou 150 µL.



SE COMPORTE COMME TROIS AUTOMATES DE COLORATION EN UN

Chaque porteur peut charger un type de test différent : IHC, ISH ou Multiplex.

## CARACTÉRISTIQUES DU SYSTÈME

Dimensions	760 mm (L) x 703 mm (H) x 775 mm (P)
Poids (à sec)	120 kg
Capacité en lames	Les plateaux terminés de 30 lames (3 plateaux de 10 lames) peuvent être remplacés en continu
Capacité du récipient à réactifs	Titration, 7 mL et 30 mL
Nombre de récipients à réactifs	36
Capacité du récipient à réactif en vrac	1 L ou 2 L
Capacité du récipient à déchets dangereux	2 L
Capacité du récipient à déchets en vrac externe	9 L
Tension de fonctionnement et fréquence du secteur	103,4 V~ à 127,2 V~ (50/60 Hz), ou 206,8 V~ à 254 V~ (50/60 Hz)
Consommation électrique	1 000 VA
Niveau de pression acoustique en sortie (à 1 m)	< 85 dBA maximum < 65 dBA en fonctionnement normal

ACD® est une marque déposée d'Advanced Cell Diagnostics, Inc. aux États-Unis ou dans d'autres pays. Tous droits réservés. Akoya Biosciences® est une marque déposée d'Akoya Biosciences, Inc. Tous droits réservés. Cell IDx® est une marque déposée de Cell IDx, Inc. Tous droits réservés. NanoString® est une marque déposée de NanoString Technologies, Inc. Tous droits réservés. Ultivue® est une marque déposée d'Ultivue, Inc. Tous droits réservés.

Leica Biosystems est une société internationale avec un réseau de service de proximité pour ses clients. Pour connaître les coordonnées de votre service commercial ou distributeur le plus proche, rendez-vous sur notre site Web : [LeicaBiosystems.com](http://LeicaBiosystems.com)

**À DES FINS DE RECHERCHE UNIQUEMENT. NE PAS UTILISER DANS LES PROCÉDURES DE DIAGNOSTIC.**

Copyright © 2021 par Leica Biosystems Melbourne Pty Ltd, Melbourne, Australie. Tous droits réservés. LEICA et le logo Leica sont des marques déposées de Leica Microsystems IR GmbH.

BOND est une marque déposée de Leica Biosystems et de ses sociétés affiliées. Aperio est une marque déposée de Leica Biosystems Imaging, Inc. aux États-Unis et optionnellement dans d'autres pays. GT et GT 450 sont des marques déposées de Leica Biosystems Imaging, Inc. aux États-Unis et optionnellement dans les autres pays. Il se peut que les autres logos, noms de produit et/ou de société soient des marques commerciales de leurs propriétaires respectifs.