

I N S T R U M E N T O S   D E   T I N C I Ó N   A V A N Z A D A

ESTACIÓN DE TINCIÓN  
**BOND RX<sup>m</sup>**

COMPACTA, TOTALMENTE AUTOMATIZADA PARA PRUEBAS IHC,  
ISH Y EMERGENTES

**DESATE EL POTENCIAL**



Accelerate Your Journey  
Imagine The Possibilities

**Leica**

BIO SYSTEMS

PARA USO EXCLUSIVO EN INVESTIGACIÓN. NO DEBE UTILIZARSE EN PROCEDIMIENTOS DE DIAGNÓSTICO.

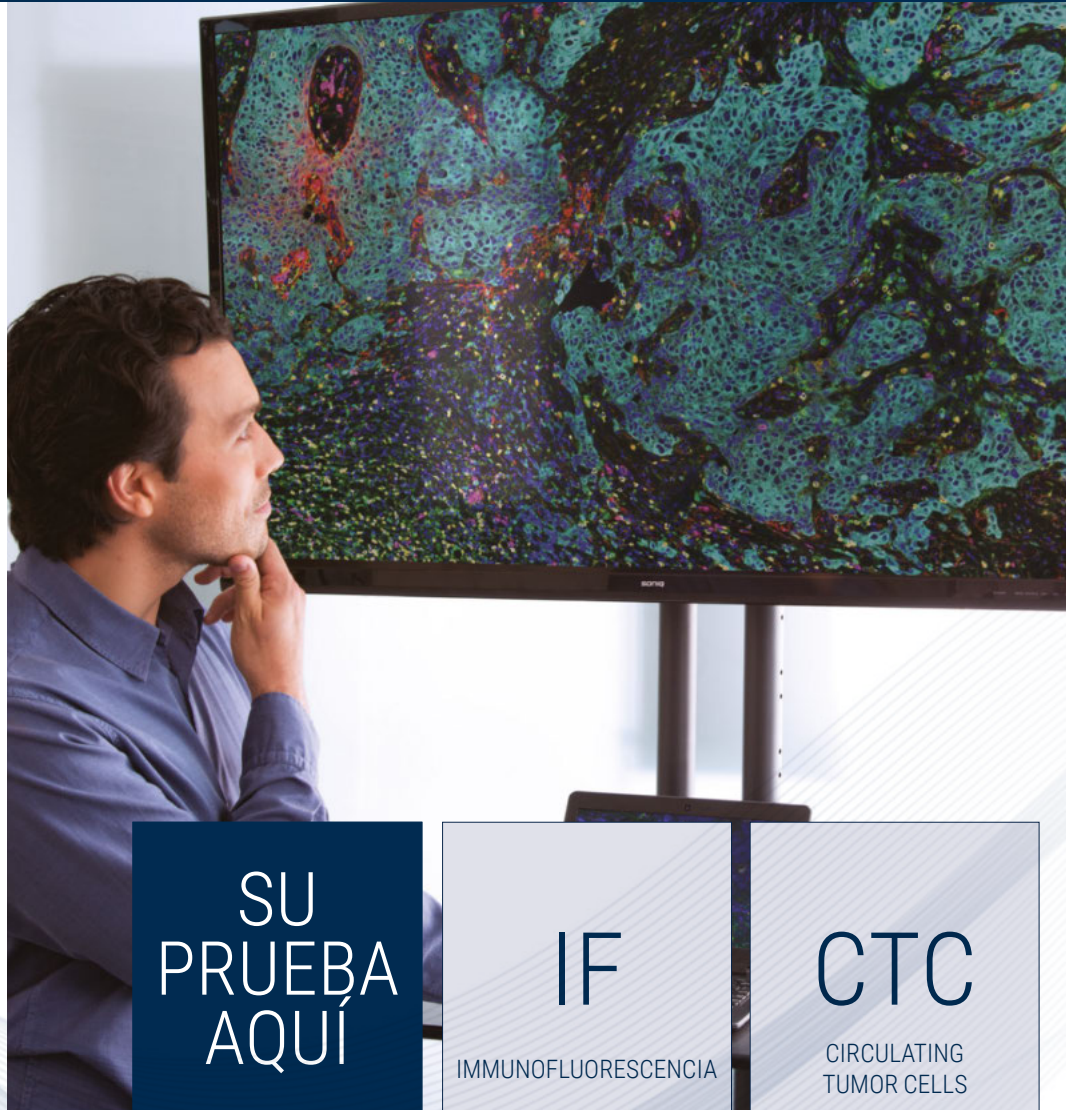


# EXPLORE SUS IDEAS

## SUPERE LOS LÍMITES DE LO POSIBLE

BOND RX<sup>™</sup> es una plataforma en constante evolución que permite a los investigadores romper el molde y crear la próxima generación de pruebas.

Está diseñada para proporcionar una calidad y una flexibilidad superiores que contribuyan con el diseño de su producto ideal.



SU  
PRUEBA  
AQUÍ

IF

IMMUNOFLUORESCENCIA

CTC

CIRCULATING  
TUMOR CELLS

IHC

INMUNOHISTOQUÍMICA

TSA

AMPLIFICACIÓN DE LA  
SEÑAL DE TIRAMIDA

FISH

HIBRIDACIÓN IN SITU  
FLUORESCENTE

ISH

HIBRIDACIÓN IN SITU

LNA

ÁCIDO NUCLEICO  
BLOQUEADO

CISH

HIBRIDACIÓN IN SITU  
CROMOGENICA

TUNEL

MARCADO DE FINAL DE  
CORTE DE DUTP DE TERMINAL  
DEOXINUCLEOTIDIL  
TRANSFERASA

miRNA

microRNA

bDNA

MÉTODO DEL ADN  
RAMIFICADO

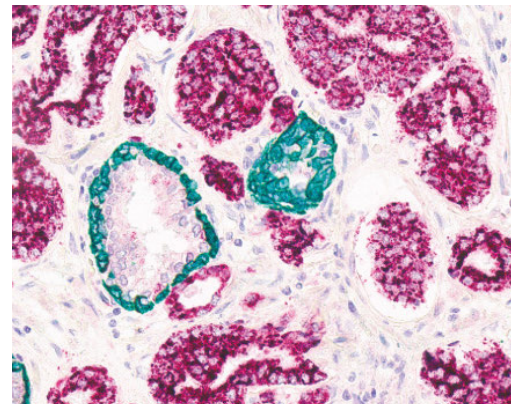
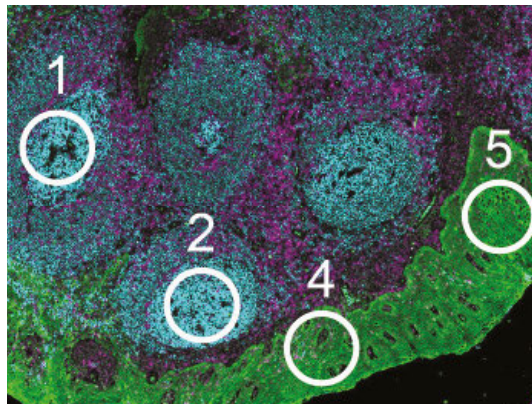
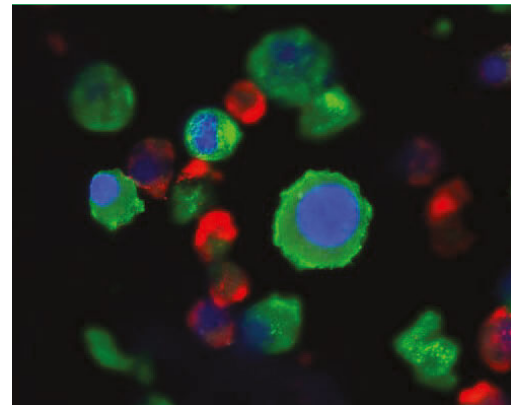
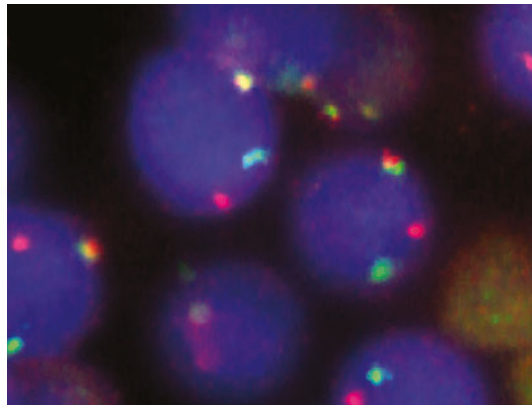
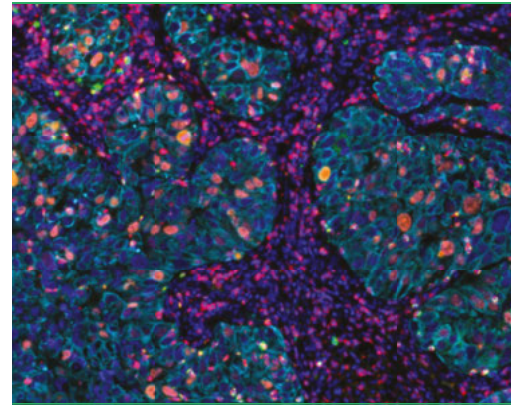
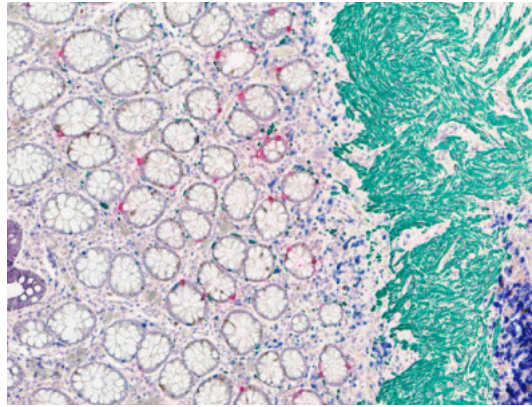
MULTI-  
PLEX



## DESVELE LOS SECRETOS DE LAS CÉLULAS

Utilice la multiplexación en el equipo de tinción BOND RX<sup>m</sup> para

- » Conservar tejido y obtener más datos con menos cantidad de muestra
- » Descubrir relaciones espaciales
- » Determinar fenotipos celulares



## ACCEDA A LOS ÚLTIMOS AVANCES

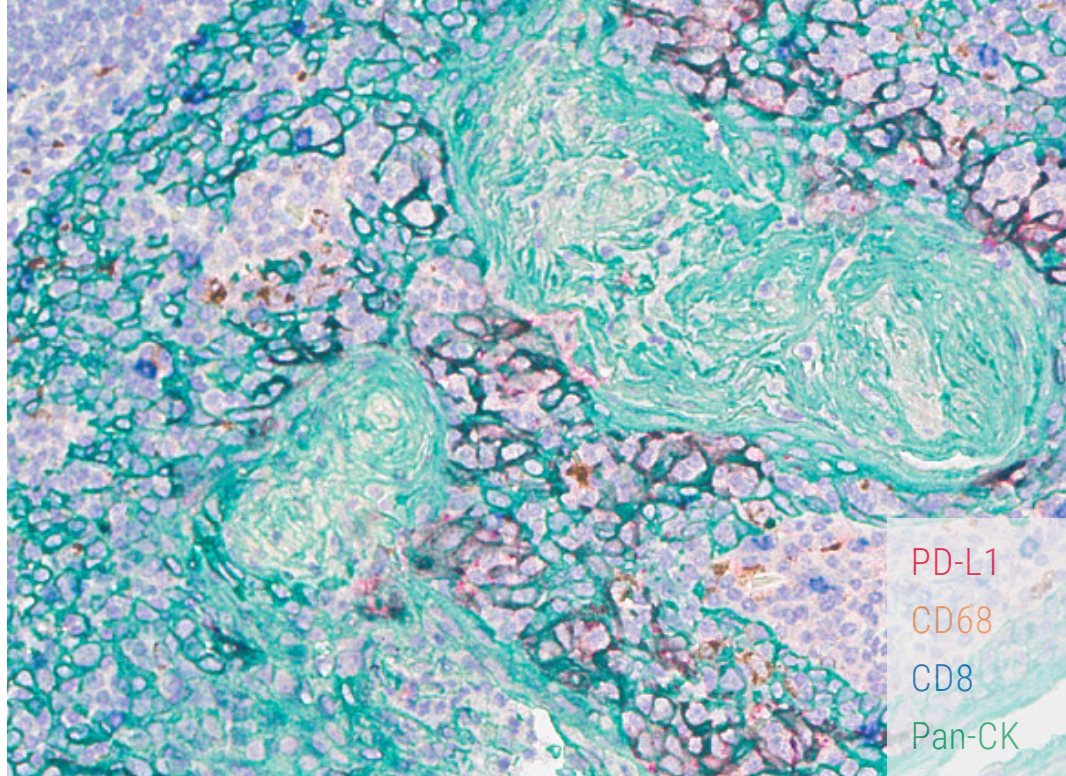
Leica Biosystems se asocia con líderes en innovación abierta para ofrecerle soluciones flexibles para su investigación:

- » ADN a ARN a proteína
- » FFPE y CTC
- » Marcado cromogénico o fluorescente y secuenciación



## CREAR NUEVOS PANELES

- » Utilice reactivos BOND listos para usar u optimice su propio reactivo
- » Aproveche las ventajas de las sondas y anticuerpos RTU validados
- » Acceda a la gama de anticuerpos Novocastra en 14 menús de patología
- » Descubra una gama de sondas Kreatech FISH de rendimiento avanzado con tecnología REPEAT-FREE



## ANTICUERPOS PRIMARIOS DE NOVOCASTRA



## CAPTURE LA BELLEZA Y EL DETALLE

Inmortalice las tinciones de gran calidad y evite pasar por alto información crítica. Con los escáneres de alto rendimiento Aperio AT2, Aperio GT 450 y Aperio VERSA de Leica Biosystems, capture sus tinciones multiplex para mejorar sus análisis y compartir sus descubrimientos con el mundo.



# PROTOCOLOS HECHOS A MEDIDA

La plataforma BOND RX<sup>m</sup> proporciona a los investigadores la capacidad de diseñar sus protocolos ideales. Con opciones de personalización en todos los segmentos de edición del protocolo, el BOND RX brinda mayor flexibilidad al optimizar las condiciones de diversos tipos de pruebas.



## 1 PERSONALIZACIÓN DE LA PREPARACIÓN DE TINCIIONES PREDEFINIDAS

» Personalice sus opciones de desparafinado

## 2 PERSONALIZACIÓN DE LAS TINCIIONES PREDEFINIDAS

» Aplicación/extracción de sondas  
» Cambio del tiempo y la temperatura de incubación

## 3 PERSONALIZACIÓN DE LAS TINCIIONES

» Use sus marcadores preferidos  
» Cree sus propios sistemas de detección  
» Seleccione su tipo de dispensación  
» Cambie el tiempo y la temperatura de incubación

## 4 MULTIPLEXACIÓN

» Tinción cromogénica o fluorescente  
» Utilice IHC e ISH en cualquier orden  
» Tiña entre 2 y 6 marcadores por portaobjetos  
» El BOND RX<sup>m</sup> puede mezclar hasta 6 cromógenos diferentes  
» Cree sus propios protocolos de tinción  
» Incorpore varias rondas de recuperación para permitir la eliminación de reactivos

### PERSONALIZACIÓN DE LA PREPARACIÓN DE TINCIIONES PREDEFINIDAS

Process:  IHC  ISH

Marker: DNA Positive Control Probe

Protocols

Staining: RX Customized ISH

Preparation: RX Extended Dewax

HIER: \*HIER 5 min with ER1

Enzyme: \*Enzyme 1 for 15 min

Probe Application: \*DEFAULT\*

Denaturation: \* - - -

Hybridization: \*ISH Hybridization (2Hr)

Probe Removal: \*DEFAULT\*

\* - - -

\*ISH Probe Removal 1

\*ISH Probe Removal LH

Add slide

### PERSONALIZACIÓN DE LAS TINCIIONES PREDEFINIDAS (RECUPERACIÓN DE ANTÍGENOS)

BOND RX<sup>m</sup> BOND RX Import protocol Protocol type: ISH detection

Preferred detection system: Bond Polymer Refine Detection

Step N°	Wash	Reagent	Supplier	Ambient	Temperature	Inc. (min)	Dispense type
1		*Paraloid Black	Leica Microsystems	✓		5:00	Open
5		*Open 1	User		50	7:30	Open
6		*Anti-Fluorescein Antibody	Leica Microsystems	✓	55	15:00	Substituted vol
10		*Post Primary	Leica Microsystems	✓		8:00	Open
14		*Polymer	Leica Microsystems	✓		8:00	150 µl
18		*Mead DAB Refine	Leica Microsystems	✓		8:00	150 µl
19		*Mead DAB Refine	Leica Microsystems	✓		10:00	150 µl
23		*Hematoxylin	Leica Microsystems	✓		5:00	150 µl

Show wash steps

Insert wash | Insert reagent | Delete step

Save Cancel

### MULTIPLEXACIÓN

Staining mode: Sequential multiplex Routine Stains: 4

First Second Third Final

Process:  IHC  ISH

Marker: \*Programmed Death Ligand 1 (73-10)

Protocols

Staining: \*IHC Protocol S

Preparation: \*Dewax

HIER: \*HIER 20 min with ER1

Enzyme: \* - - -



# ACELERE SU PROGRAMA DE PRUEBAS

## TIÑA A SU MANERA

Cree su propio sistema de detección y elija sus propios cromógenos, fluoróforos, marcadores y sondas. El BOND RX™ es abierto y flexible, por lo que le permite diseñar sus propias pruebas.



## PARTA DE UNA BASE SÓLIDA

Los sistemas de detección enzimática con HRP y AP BOND admiten tanto IHC como ISH. Complemente el marcaje en rojo y marrón con cromógenos azules y verdes listos para usar.

## UNIFORMIDAD

### PROTEJA LO MÁS IMPORTANTE

Para los investigadores, conservar la integridad y la morfología del tejido es crucial. El exclusivo sistema Covertile de BOND ofrece un cuidado total del tejido de manera uniforme.

### APLICACIÓN DELICADA DE REACTIVOS

Nuestra tecnología Covertile permite una excelente retención y conservación morfológica del tejido.



## COMPACTO

ADAPTE FÁCILMENTE EL PLANO DE PLANTA ACTUAL DE SU LABORATORIO

Mesa de trabajo y tamaño reducido: BOND-RX<sup>m</sup> hace un uso excelente del valioso espacio de laboratorio.

REDUZCA SUS INTERACCIONES

Visualice los volúmenes de botellas de reactivos a granel de un vistazo. La generación de residuos de bajo volumen\* implica una menor frecuencia de eliminación de residuos.



\* Menos de 53 ml por portaobjetos para un portaobjetos DAB IHC estándar

## EFICIENCIA

ELIMINE LOS OBSTÁCULOS PARA SU INVESTIGACIÓN



ADMINISTRACIÓN FLEXIBLE DE PRUEBAS

Se puede acceder en cualquier momento a los anticuerpos, las sondas y los sistemas de detección.



SELECCIONE SU TIPO DE DISPENSACIÓN

Elija entre volúmenes de dispensación de 100 o 150 µl.



COMO TRES SISTEMAS DE TINCIÓN EN UNO

Cada bandeja puede cargar un tipo de prueba diferente: IHC, ISH o multiplex.



## ESPECIFICACIONES DEL SISTEMA

Dimensiones	760 mm (anch.) x 703 mm (alt.) x 775 mm (prof.)
Peso (en seco)	120 kg
Capacidad de portaobjetos	30 bandejas con portaobjetos finalizadas (3 bandejas de 10 portaobjetos) pueden sustituirse de manera continua
Capacidad del recipiente de reactivos	Titulación, 7 mL y 30 mL
Número de recipientes de reactivos	36
Capacidad de los recipientes de reactivos a granel	1 L o 2 L
Capacidad del recipiente de residuos peligrosos	2 L
Capacidad del recipiente de residuos a granel externo	9 L
Tensión de funcionamiento y frecuencia de alimentación	Entre 103,4 V~ y 127,2 V~ (50/60 Hz), o entre 206,8 V~ y 254 V~ (50/60 Hz)
Consumo de energía	1000 VA
Nivel de salida de presión sonora (a 1 m)	< 85 dBA máximo < 65 dBA funcionamiento normal

ACD® es una marca comercial registrada de Advanced Cell Diagnostics, Inc. en los Estados Unidos o en otros países. Reservados todos los derechos. Akoya Biosciences® es una marca comercial registrada de Akoya Biosciences, Inc. Todos los derechos reservados. Cell IDx® es una marca comercial registrada de Cell IDx, Inc. Todos los derechos reservados. NanoString® es una marca comercial registrada de NanoString Technologies, Inc. Todos los derechos reservados. Ultivue® es una marca comercial registrada de Ultivue, Inc. Todos los derechos reservados.

Leica Biosystems es una empresa internacional con una sólida red de atención al cliente en todo el mundo. Para obtener información de contacto detallada de su oficina de ventas o distribuidor más cercano, visite nuestro sitio web: [LeicaBiosystems.com](http://LeicaBiosystems.com)

**PARA USO EXCLUSIVO EN INVESTIGACIÓN. NO DEBE UTILIZARSE EN PROCEDIMIENTOS DE DIAGNÓSTICO.**

Copyright © 2020 de Leica Biosystems Melbourne Pty Ltd, Melbourne, Australia. Reservados todos los derechos. LEICA y el logotipo de Leica son marcas comerciales registradas de Leica Microsystems IR GmbH. BOND es una marca registrada de Leica Biosystems y sus subsidiarias. Aperio es una marca registrada de Leica Biosystems Imaging, Inc. en los EE. UU. y, opcionalmente, en otros países. GT y GT 450 son marcas registradas de Leica Biosystems Imaging, Inc. en los EE. UU. y, opcionalmente, en otros países. Otros logotipos, productos y/o nombres de empresa pueden ser marcas comerciales de sus respectivos propietarios.