

Advancing Cancer Diagnostics
Improving Lives

Leica

BIOSYSTEMS

BOND-III

TAM OTOMATİK İHK/İSH BOYA SİSTEMİ



FARK YARATIN

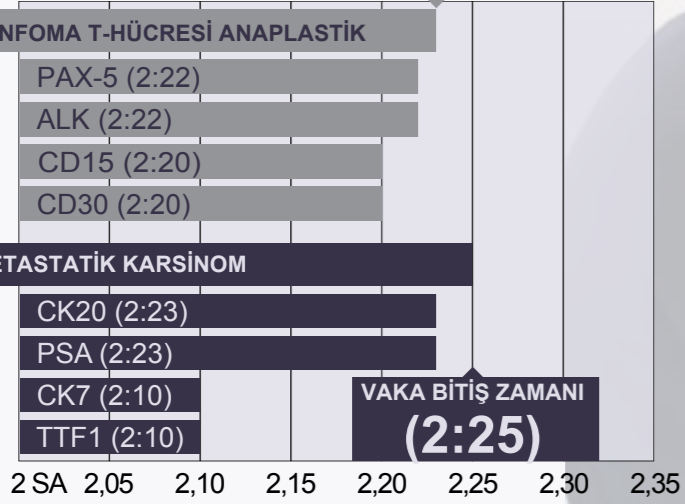
KESİNLİK VE ZAMANLAMA AÇISINDAN FARK YARATIN

Patoloji uzmanlarının hastalara kesin bir tanı sağlayabilmesi için vakayı tamamlamaları gerekir.

BOND-III, protokol adımlarını eş zamanlı olarak işler. Bu sayede tek bir BOND-III, beş vakayı (30 lam) 2,5 Saat içinde tamamlar. Birden fazla alet kullanan laboratuvarlar için işlemler daha hızlı gerçekleştirilebilir.

Tam vaka teslimi için patoloji uzmanınızın SVS (Sonuç Verme Süresi) beklentilerinin ötesine geçin.

VAKA BİTİŞ ZAMANI
(2:23)



30 lam ile tamamen yüklü üç alet temelinde tipik vaka süreleri.

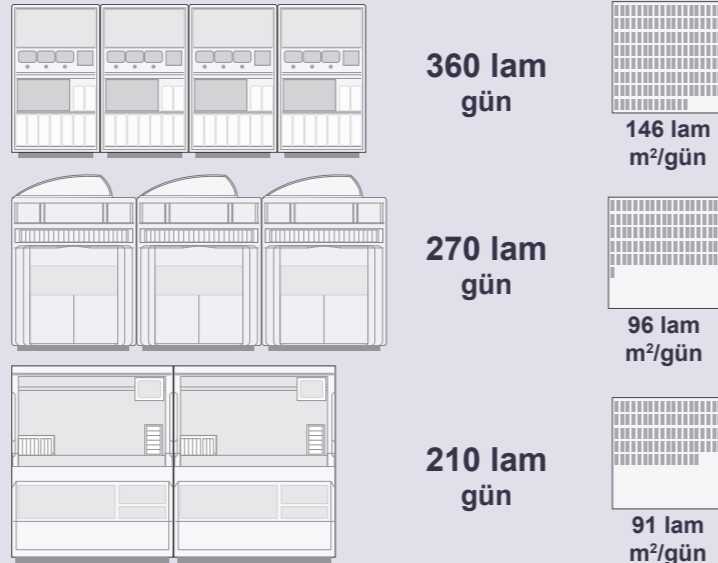
SON LAMI İLK LAMLA BİRLİKTE TESLİM EDİN... ÇÜNKÜ ÖNEMLİ OLAN TÜM VAKADIR

LABORATUVAR YÖNETİMİNDE FARK YARATIN

Kullanılmayan her alanı çalışmaya katın. BOND-III'ün küçük kaplama alanı, laboratuvarınızın değerini artırır.

Sahip olduğunuz alanla, giderek artan lam hacimlerinin taleplerini karşılayın. BOND-III, sadece en küçük bağımsız İHK/İSH boyama sistemi olmayıp aynı zamanda metrekare başına en fazla sayıda lam üreten bir sistemdir.

BOND-III ile laboratuvarınızın her bir parçasının işlemlerini sağlayabilirsiniz.



Tüm aletler yayınlanan verilerden 1:63 ölçeğinde seçilmiştir.

EKİP VERİMLİLİĞİNDE FARK YARATIN

BOND-III, optimize edilmiş kullanıcı deneyiminin genel görevleri hızlı ve verimli hale getirmesi nedeniyle, yüksek performanslı ekipler kurmaya yardımcı olur.

SİZİN İŞ AKIŞINIZ, SİZİN TARZINIZ

- » Bağımsız tepsiler, esnek vaka yönetimine olanak tanır.
- » Rastgele reaktif erişimi ile sürekli çalıştırın. İhtiyacınız olan her an antikorları ve görüntüleme sistemlerini yükleyin.

Laboratuvarların
%93'ü
BOND'un en güvenilir olduğunu belirtmektedir.*

SÜRPRİZ YOK

En yoğun laboratuvarların hacimleriyle başa çıkın – BOND-III'ün benzersiz güvenilirliği sayesinde her yeni günü güvenle karşılayın.

BİR SONRAKİ ADIMINIZA IŞIK TUTUN

BOND-III'ün benzersiz aktif aydınlatma sistemi ile tek bakışta kimyasal reaktif seviyelerinden ve durum değişikliklerinden emin olun.

- » Şişeleri dilediğiniz zaman doldurun.
- » Şişelere dikkat edilmesi gerektiğinde görsel uyarılar.



KULLANICI GÖZ ÖNÜNDE BULUNDURULARAK
TASARLANMIŞ BİR ARAYÜZ



* Bağımsız bir anketteki müşterilere göre

VISION 24

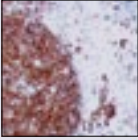


LABORATUVAR STANDARTLARINI ARTIRARAK FARK YARATIN

BOND, laboratuvar uygulamasında yeni standartlar belirlemenize yardımcı olacak eksiksiz bir İHK ve İSH sistemidir.

YÜKSEK KALİTELİ BOYAMA

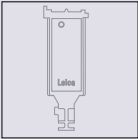
Yanıt sağlayabilmeniz için netlik sağlıyoruz.



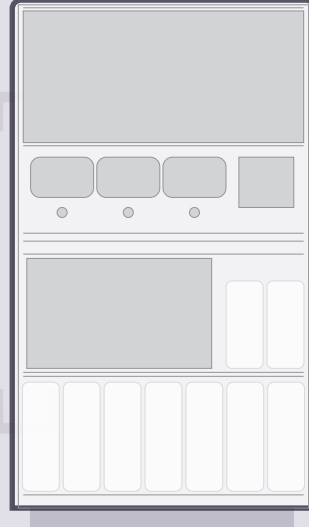
» **KULLANIMA HAZIR REAKTİFLER**
BOND Kompakt Polimer Algılama özelliğini kullanan Novocastra HD BOND RTU serisi, patoloji uzmanlarının güvenebileceği, bağımsız olarak karşılaştırmalı değerlendirilmeye tabi tutulmuş benzersiz klonlar sağlar.



» **ALGILAMA**
BOND Kompakt Polimer Algılama teknolojisi, hem fare hem de tavşan antikoları için oldukça hassas boyama olanağı sağlar. Ayrıca CISH ve İHK tekniklerinde uygulanır.



» **BOND UNIVERSAL COVERTILE**
Tutarlı boyama sağlar ve değerli hasta örneklerinin morfolojisini korur. Oldukça düşük atık hacimleri üretirken atık yönetimi ve imha maliyetlerini minimum düzeye indirir.



İŞ AKIŞI ÇÖZÜMLERİ

Geleceğin olasılıklarından yararlanın.

» **BOND LIS-ip**
BOND'un LIS'den test taleplerini almasına ve gereksiz veri girişinin engellenmesine olanak tanır.

» **BOND-ADVANCE AĞI**
Laboratuvarınızı en akıllı şekilde büyütün. Tüm reaktiflerin ve sarf malzemelerinin yanı sıra 30'a varan BOND'u tek bir ağda bağlayın ve yönetin.

» **APIQ**
Akıllı Çalışın.
- Alet Paneli - mobil cihazınız üzerinden alet durumunun kontrolünü sağlayın.
- Envanter Yöneticisi - envanterinizi optimize edin.

» **CEREBRO**
CEREBRO örnek izleme ve akış yönetimi ile hasta güvenliğinizi, verimliliğinizi ve laboratuvar özelleştirmenizi iyileştirin.

Tüm ürünler bölgenizde mevcut değildir

BOND-III TEKNİK ÖZELLİKLERİ

Boyutlar	790 mm (G) x 1378 mm (Y) x 806 mm (D)
Ağırlık (kuru)	238 kg
Lam kapasitesi	30
Reaktif kabı kapasitesi	7 mL, 30 mL ve Titrasyon Konteynerleri
Reaktif alanı sayısı	36
Kimyasal reaktif kabı kapasitesi	2 L veya 5 L
Tehlikeli atık kabı kapasitesi	5 L
Standart kimyasal atık konteyneri kapasitesi	2 x 5 L
Güç tüketimi	1200 VA

LEICA BIOSYSTEMS

Leica Biosystems, iş akışı çözümleri ve otomasyon alanında küresel bir lider olup hastaların yaşamlarını iyileştirmek için kanser tanısını geliştirmeye çalışır. Leica Biosystems, anatomik patoloji laboratuvarları ve araştırmacılara, örnek hazırlamadan boyamaya, görüntülemeye ve raporlamaya kadar patoloji sürecindeki her adım için kapsamlı bir ürün yelpazesi sunar. Leica Biosystems'in kolay kullanımlı ve tutarlı bir güvenlik sağlayan teklifleri, iş akışı verimliliği ve tanı güvenliğini iyileştirmeye yardımcı olur. 100'ü aşkın ülkede temsil edilen şirketin genel merkezi Nussloch, Almanya'da bulunmaktadır.

Leica Biosystems – dünya çapında güçlü bir müşteri hizmetleri ağına sahip uluslararası bir şirket.

En yakın satış bürosu veya distribütörünüz hakkında ayrıntılı iletişim bilgilerinizi için lütfen web sitemizi ziyaret edin: LeicaBiosystems.com