

Advancing Cancer Diagnostics
Improving Lives

Leica

BIOSYSTEMS

BOND-III

VOLLSTÄNDIG AUTOMATISIERTER IHC-/ISH-FÄRBEAUTOMAT



MACHEN SIE EINEN UNTERSCHIED

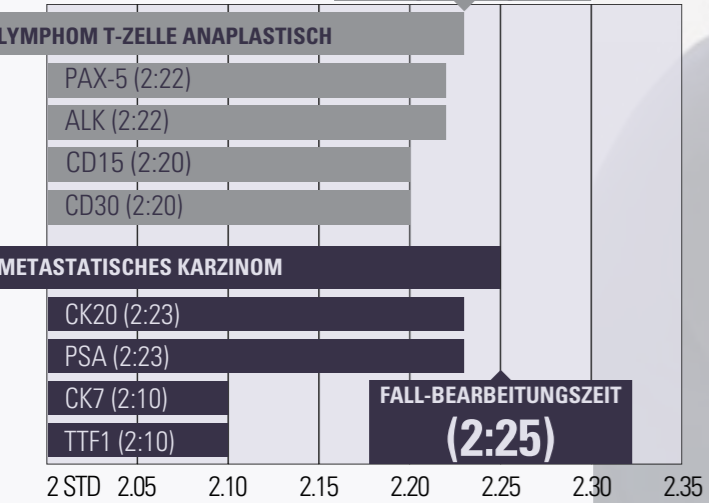
MACHEN SIE EINEN UNTERSCHIED IN SACHEN GENAUIGKEIT UND BEARBEITUNGSZEIT

Pathologen müssen den Fall abschließen, um Patienten eine genaue Diagnose zu stellen.

BOND-III verarbeitet Protokollschritte gleichzeitig. Dies ermöglicht es einem einzelnen BOND-III, fünf Fälle (30 Objektträger) in 2,5 Stunden abzuschließen. Bei Laboren mit mehreren Instrumenten sind sogar noch kürzere Bearbeitungszeiten möglich.

Übertreffen Sie die zeitlichen Erwartungen Ihres Pathologen für eine vollständige Fallbearbeitung.

**FALL-BEARBEITUNGSZEIT
(2:23)**



Typische Fallzeiten basieren auf drei Instrumenten, die vollständig mit 30 Objektträgern beladen sind.

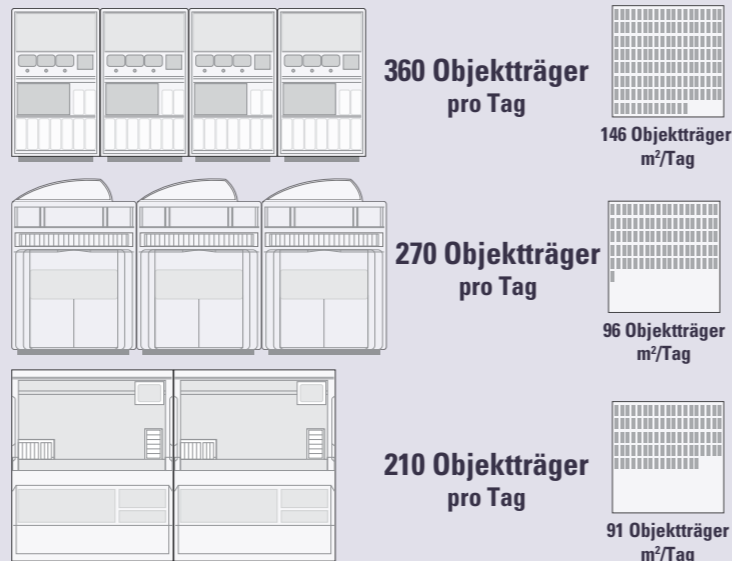
LIEFERN SIE DEN LETZTEN OBJEKTTRÄGER ZUSAMMEN MIT DEM ERSTEN ... WEIL ES DER KOMPLETTE FALL IST, DER ZÄHLT

MACHEN SIE EINEN UNTERSCHIED IN SACHEN LABORVERWALTUNG

Nutzen Sie den verfügbaren Platz vollkommen für die Bearbeitung. Die kompakten Abmessungen des BOND-III erhöhen den Wert Ihres Labors.

Erfüllen Sie die Anforderungen eines ständig zunehmenden Objektträgervolumens mit dem verfügbaren Platz. BOND-III ist nicht nur der kleinste freistehende IHC-/ISH-Färbeautomat, sondern er bearbeitet auch die meisten Objektträger pro Quadratmeter.

Mit BOND-III können Sie jeden Zentimeter Ihres Labors sinnvoll nutzen.



Alle Instrumente sind im Maßstab 1:63 gem. veröffentlichten Daten dargestellt.

MACHEN SIE EINEN UNTERSCHIED IN DER TEAMPRODUKTIVITÄT

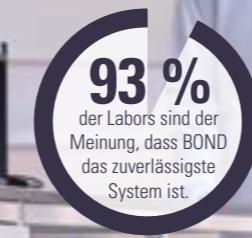
BOND-III hilft bei der Erstellung von leistungsstarken Teams, da die optimierte Benutzereinfahrung häufige Aufgaben schnell und effizient macht.



AUF BENUTZERBEDÜRFNISSE ANGEPASSTE BENUTZEROBERFLÄCHE

IHR ARBEITSABLAUF, IHRE METHODE

- » Separate Tablettis ermöglichen ein flexibles Fall-Management.
- » Führen Sie kontinuierlich Läufe mit zufälligem Reagenzienzugriff aus. Laden Sie Antikörper und Detektionssysteme, wann immer diese nötig sind.



KEINE ÜBERRASCHUNGEN

Halten Sie mit den beschäftigtesten Laboren mit – gehen Sie jeden Tag vertrauensvoll mit der unübertroffenen Zuverlässigkeit von BOND-III an die Arbeit.

BELEUCHTEN SIE IHREN NÄCHSTEN SCHRITT

Mit dem einzigartigen aktiven Beleuchtungssystem von BOND-III können Sie nun auf einen Blick Reagenzienlevels und Statusänderungen erkennen.

- » Füllen Sie Flaschen jederzeit nach.
- » Visuelle Warnungen, wenn für Flaschen Aufmerksamkeit erforderlich ist.

* Kundenaussage in einer unabhängigen Umfrage

VISION24



BIOPSIE



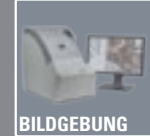
PRÄANALYTIK



PRIMÄRE ANFÄRBUNG



IHC/ISH



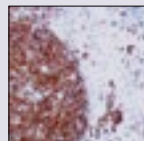
BILDGEBUNG

MACHEN SIE EINEN UNTERSCHIED, INDEM SIE DIE LABORMASSSTÄBE HÖHER SETZEN

BOND ist ein komplettes IHC- und ISH-System, mit dem Sie neue Maßstäbe in der Laborpraxis setzen können.

FÄRBEN MIT HOHER QUALITÄT

Wir bieten Klarheit, damit Sie Antworten geben können.



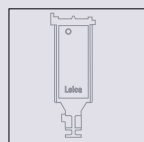
» GEBRAUCHSFERTIGE REAGENZIEN

Die Novocastra HD BOND RTU-Serie mit BOND Compact Polymer-Erkennung, bietet einzigartige unabhängige Benchmark-Klone, denen Pathologen vertrauen können.



» ERKENNUNG

Die BOND Compact Polymer Erkennungstechnologie bietet eine hochempfindliche Anfärbung für Maus- und Kaninchenantikörper. Es funktioniert auch zwischen CISH- und IHC-Techniken.



» BOND UNIVERSELLES COVERTIL

Sorgt für gleichmäßige Anfärbung und bewahrt die Morphologie von wertvollen Patientenproben. Erzeugt sehr geringe Abfallmengen und minimiert so die Abfallbehandlungs- und Entsorgungskosten.



ARBEITSABLAUF-LÖSUNGEN

Verbindung mit einer Zukunft voller Möglichkeiten.

» BOND LIS-ip
Empfangen Sie mit BOND Testanforderungen von Ihrem LIS und eliminieren Sie so die überflüssige Dateneingabe.

» BOND-ADVANCE-NETZWERK
Vergrößern Sie Ihr Labor auf intelligente Art und Weise. Verbinden und verwalten Sie bis zu 30 BONDS in einem Netzwerk sowie alle Reagenzien und Verbrauchsmaterialien.

» APiQ
Arbeiten Sie smart.
- Instrumenten-Dashboard – Behalten Sie die Kontrolle über den Status des Geräts auf Ihrem mobilen Gerät.
- Bestandsmanager – optimieren Sie Ihre Bestände.

» CEREBRO
Verbessern Sie die Patientensicherheit, Produktivität und Laboranpassung in Ihrem Labor mit dem CEREBRO-Proben-Tracking und der Arbeitsablauf-Verwaltung.

Nicht alle Produkte sind in allen Regionen verfügbar

SPEZIFIKATIONEN BOND-III

Abmessungen	790 mm (B) x 1378 mm (H) x 806 mm (T)
Gewicht (netto)	238 kg
Fassungsvermögen Objektträger	30
Fassungsvermögen Reagenzienbehälter	7 ml, 30 ml und Titrationsbehälter
Anzahl der Reagenzienplätze	36
Fassungsvermögen Vorratsbehälter	2 l oder 5 l
Fassungsvermögen Abfallbehälter für gesundheitsgefährdende Abfälle	5 L
Fassungsvermögen Standardabfallbehälter für Massenabfälle	2 x 5 l
Leistungsaufnahme	1200 VA

LEICA BIOSYSTEMS

Leica Biosystems ist ein weltweit führender Anbieter von Lösungen für den Arbeitsablauf und die Automatisierung in Labors, mit dem Ziel, die Krebsdiagnostik zu erweitern, um das Leben von Patienten zu verbessern. Leica Biosystems bietet anatomischen Pathologie-Labors und Forschern eine umfassende Produktpalette für jeden Schritt in pathologischen Arbeitsabläufen, von der Probenvorbereitung und Anfärbung bis zur Bildgebung und Berichterstattung. Leica Biosystems' bedienerfreundliche und stets zuverlässige Angebote helfen dabei, die Effizienz von Arbeitsabläufen und die Diagnosesicherheit zu verbessern. Das Unternehmen ist in über 100 Ländern vertreten und hat seinen Hauptsitz in Nussloch, Deutschland.

Leica Biosystems – ein internationales Unternehmen mit einem starken Netzwerk an weltweiten Kundendienstzentren.

Für detaillierte Kontaktinformationen hinsichtlich des nächsten Verkaufsbüros oder Händlers besuchen Sie bitte unsere Webseite. LeicaBiosystems.com