

I N S T R U M E N T O S D E H I S T O L O G I A

LEICA CV5030

MONTADOR DE LÂMINAS DE VIDRO PARA
HISTOLOGIA E CITOLOGIA



Advancing Cancer Diagnostics
Improving Lives

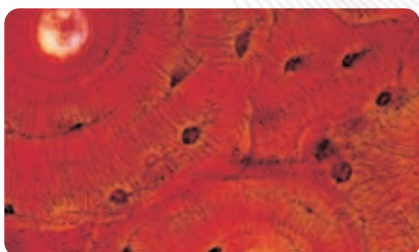
Leica
BIO SYSTEMS

LEICA CV5030

UM MONTADOR DE LÂNIMAS DE VIDRO COM CAPACIDADE DE ADAPTAÇÃO



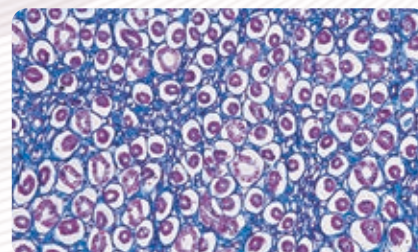
UM MONTADOR DE LÂNIMAS DE VIDRO FLEXÍVEL O SUFICIENTE PARA ATENDER ÀS NECESSIDADES DO SEU LABORATÓRIO



O montador de lâminas de vidro Leica CV5030 adapta-se facilmente às exigências específicas de amostras variadas, como cortes de histologia, esfregaços de citologia e monocamadas. Aceitando racks de coloração de praticamente todos os coradores de lâminas de rotina, o montador de lâminas de vidro se adapta facilmente às suas exigências laboratoriais atuais e futuras



Produza lâminas com excelente qualidade óptica que oferecem uma opção de armazenamento confiável de longo prazo. O montador de lâminas de vidro CV5030 adapta-se às necessidades do seu laboratório, aceitando marcas comuns de meios de montagem e diversos tamanhos de lamínula.



Elimine o processo tradicionalmente manual de transferir lâminas coradas do corador para o montador de lâminas e crie uma estação de trabalho verdadeiramente consolidada combinando o montador de lâminas de vidro Leica CV5030 com o Leica ST5010 Autostainer XL ou o Leica ST5020 Multistainer.

O MONTADOR DE LÂNIMAS DE VIDRO QUE SE ADAPTA ÀS NECESSIDADES DO SEU LABORATÓRIO... FINALMENTE!



O painel de controle fácil de usar permite que as configurações sejam personalizadas para atender às suas exigências específicas de laboratório – basta selecionar a configuração ideal para amostras diferentes.



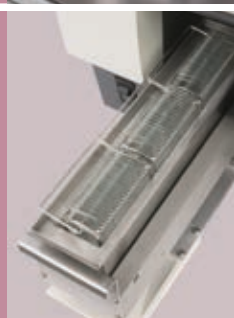
A estação de lâminulas aceita diversos tamanhos de lâminulas e descarta automaticamente as quebradas.



A estação de distribuição armazena o bocal em reagente, mantendo a integridade de distribuição da montagem.



O recipiente de carga aceita até 60 lâminas e pode ser preenchido com reagente.



Combinado com o Leica ST5010 Autostainer XL ou o Leica ST5020 Multistainer, o montador de lâminulas de vidro Leica CV5030 foi a primeira estação de trabalho de coloração e aplicação de lâminulas verdadeiramente integrada, apresentando a conveniência de usar o equipamento à distância*.



* dentro da faixa de audibilidade

ESPECIFICAÇÕES TÉCNICAS DO LEICA CV5030

Tipo de instrumento	Aplicador de lâminulas automatizado	Volume do frasco de meio de montagem	250 ml
Tipos de amostra	Cortes histológicos, esfregaços citológicos, preparações de monocamada	Racks de entrada	Aceita a maioria dos tipos disponíveis no mercado (até 60 lâminas)
Taxa de transferência	de aprox. 300 lâminas/hora (aprox. 9 s/lâmina)	Capacidade de saída de racks	de 20 ou 30 lâminas (até 60 lâminas)
Tamanhos de lâminula	22-24 x 40-60 mm	Manuseio de vapores	Sistema de filtro de carvão ativado e mangueira de extração de vapores
Capacidade do magazine de lâminulas	120-160 lâminulas (dependendo do tamanho)	Tensão de alimentação	100-250 VAC/50-60 Hz
Meios de montagem	Tipos comercialmente disponíveis aceitos	Dimensões (C x P x H)	420 x 600 x 550 mm, 16,5 x 24 x 22 pol.
Volume dos meios de montagem	Configuração baseada no volume, tipo e tamanho da lâminula	Peso seco	aprox. 57 kg, aprox. 125 lbs

Os recursos adicionais incluem aplicação opcional de lâminulas úmidas ou secas, proteção do bocal dispensador por meio de posição de estacionamento úmida, função de memória para até quatro configurações personalizadas, pente de lâminulas Multisize™, sensor de vidro para manuseio automatizado de lâminulas quebradas, módulo de transferência opcional para integração com o ST5020 Multistainer.

PARA OBTER MAIS INFORMAÇÕES, ENTRE EM CONTATO COM SUA EMPRESA DE VENDAS LEICA LOCAL

Austrália:	North Ryde	T: +61 2 8870 3500	F: +61 2 9878 1055
Áustria:	Viena	T: +43 1 486 80 50 0	F: +43 1 486 80 50 30
Bélgica:	Groot Bijgaarden	T: +32 2 790 98 50	F: +32 2 790 98 68
Canadá:	Richmond Hill/Ontario	T: +1 905 762 2000	F: +1 905 762 8937
Dinamarca:	Herlev	T: +45 4454 0101	F: +45 4454 0111
França:	Nanterre Cedex	T: +33 811 000 664	F: +33 1 56 05 23 23
Alemanha:	Wetzlar	T: +49 64 41 29 40 00	F: +49 64 41 29 41 55
Itália:	Milão	T: +39 02 574 861	F: +39 02 574 03392
Japão:	Tóquio	T: +81 3 5421 2800	F: +81 3 5421 2896
Coreia:	Seul	T: +82 2 514 65 43	F: +82 2 514 65 48

Países Baixos:	Rijswijk	T: +31 70 4132 100	F: +31 70 4132 109
República Popular da China:	Hong Kong	T: +852 2564 6699	F: +852 2564 4163
Portugal:	Lisboa	T: +351 21 388 9112	F: +351 21 385 4668
Cingapura		T: +65 6779 7823	F: +65 6773 0628
Espanha:	Barcelona	T: +34 93 494 95 30	F: +34 93 494 95 32
Suécia:	Kista	T: +46 8 625 45 45	F: +46 8 625 45 10
Suíça:	Heerbrugg	T: +41 71 726 34 34	F: +41 71 726 34 44
Reino Unido:	Milton Keynes	T: +44 1908 246 246	F: +44 1908 609 992
EUA:	Bannockburn/Illinois	T: +1 847 405 0123	F: +1 847 405 0164

...E MAIS DE 100 DISTRIBUIDORES NACIONAIS

A Leica Biosystems é uma empresa internacional, com uma estabelecida rede de serviços de atendimento ao cliente no mundo todo. Para obter informações detalhadas de contato do escritório de vendas ou distribuidor mais próximo, visite o site: LeicaBiosystems.com

Desenhado e fabricado de acordo com as regulações CE e CSA.
Especificações técnicas sujeitas a alterações sem comunicado prévio.
Os produtos incluídos destinam-se apenas ao uso para diagnóstico in vitro.

Direitos autorais © 2020 de Leica Biosystems Nussloch, Alemanha Ltd. Todos os direitos reservados. LEICA e o logotipo Leica são marcas comerciais registradas da Leica Microsystems IR GmbH. ST5020 e Multisize são marcas comerciais do grupo de empresas Leica Biosystems nos EUA e, opcionalmente, em outros países. Outros logotipos, produtos e/ou nomes de empresas podem ser marcas comerciais de seus respectivos proprietários.

A Leica Biosystems é líder global em soluções de fluxo de trabalho e automação. Como única empresa a possuir o fluxo de trabalho desde a biópsia até o diagnóstico, estamos posicionados de forma única para quebrar as barreiras entre cada uma dessas etapas. A nossa missão de "Avançar o diagnóstico do câncer, melhorando a qualidade de vida" está no centro da nossa cultura organizacional. Nossas propostas fáceis de usar e consistentemente confiáveis ajudam a melhorar a eficiência do fluxo de trabalho e a confiança de diagnósticos. A empresa conta com representantes em mais de 100 países. Possui fábricas em nove países, organizações de vendas e serviços em 19 países e uma rede internacional de revendedores. A sede da fábrica está localizada em Nussloch, Alemanha. Visite o site LeicaBiosystems.com para obter mais informações.