

核 心 组 织 学 解 决 方 案

# HistoCore PELORIS 3

高级组织处理系统

Advancing Cancer Diagnostics  
Improving Lives

**Leica**  
BIO SYSTEMS

# 成功的基础

HistoCore PELORIS 3 可无缝适应您的传入工作流程要求，而不会影响组织质量。世界领先的处理时间、无与伦比的方案灵活性以及直观的设计帮助实验室向病理学家提供当天的结果。

结合先进的安全功能，HistoCore PELORIS 3 可以保护您的实验室和患者样本，每次都能成为您获得高质量结果的基础。









# 您的时间， 您的方式

按照您的时间表，而不是仪器的时间表，加载和卸载包埋盒。独特的双脱水缸设计、较短的循环时间以及灵活的方案让您能够灵活地建立和调整工作流程，以满足您实验室的日常要求。

有紧急活检需求？经过验证的 1 小时快速方案为您提供支持。是否能将乳腺样本在同一天处理好进行诊断？没问题，这要归功于优化的 5 小时脂肪组织方案。



简称符号：  整夜运行  常规活检  紧急活检  紧急乳腺样本

# 高质量结果； 每次

每个脱水缸中的磁性叶轮都会产生试剂涡旋，通过快速均匀加热以及活性试剂分布来主动加速处理。



ACTIVFLO 系统为所有组织提供理想的处理条件。

与经验证的

ACTIVFLO 包埋盒



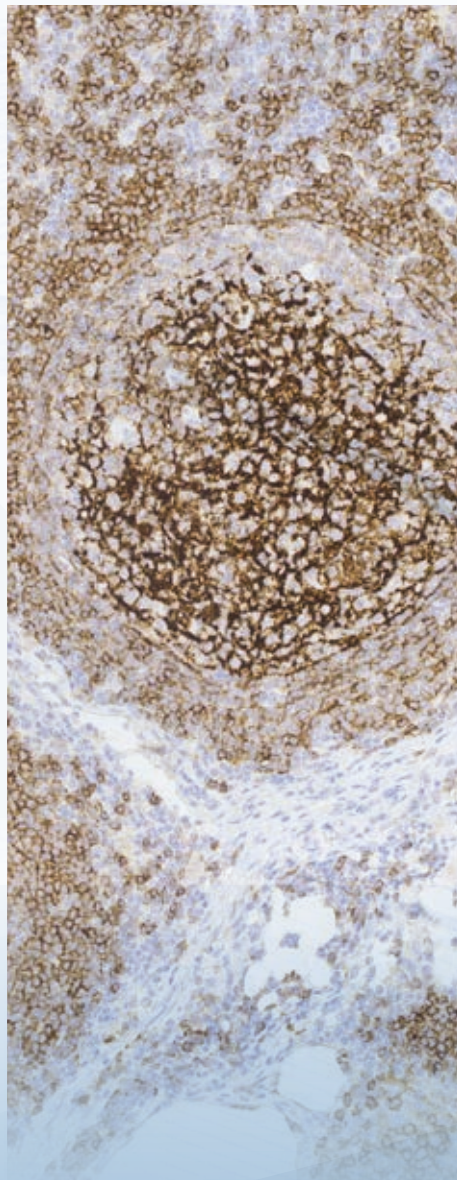
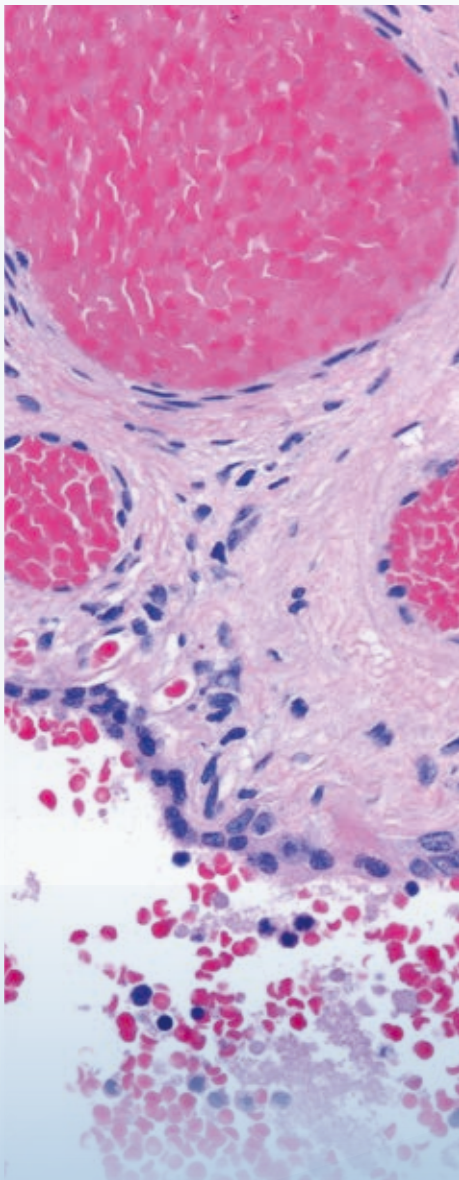
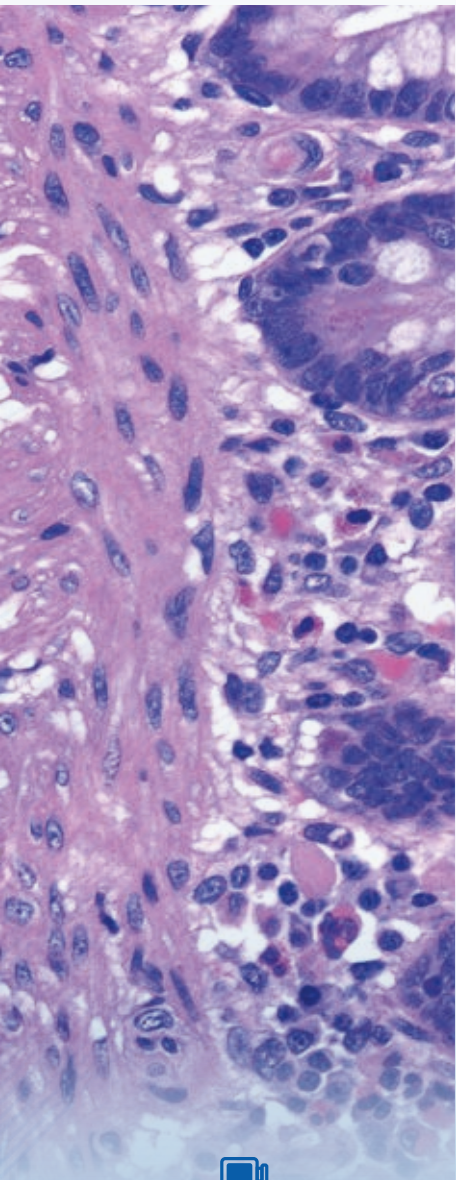
相结合，  
比标准包埋盒

**23**



更有效地进行排液。





## 清晰染色效果的基础

组织学工作流程依赖于高效固定、处理和染色的样本，以实现可靠的分析。HistoCore PELORIS 3 上每种组织类型的最佳组织处理条件为顺利的下游应用和病理学家寻找清晰的染色效果奠定了基础。

染色（从左到右）：

- » HistoCore SPECTRA H&E S1 染色系统，胃肠道
- » HistoCore SPECTRA H&E S2 染色系统，胎盘
- » BOND 染色平台，CD23 慢性淋巴细胞白血病组织

# 对您结果 有信心

先进的安全功能使您的实验室能够自动跟踪和追溯组织处理工作流程的每个步骤，最大限度地降低试剂更换错误的风险，并防止您的实验室受到网络攻击。

HistoCore I-Scan 技术单独获取每个包埋盒，包括包埋盒 ID、数量和颜色。也可使用扫描仪采集样品篮 ID、单个用户 ID 和试剂信息。



## 网络安全性增加

包括配备了 Windows® Defender 和白名单检测的防恶意软件保护。



## 两个内置密度计

监测试剂的变化，如果浓度不正确，则会提醒用户，从而保护组织的完整性。





HISTOCORE PELORIS 3  
可优化实验室的占地面积,

55%↓

与其他单缸脱水机相比,  
使占地面积减少高达。

## 双脱水缸 的好处

与两个单脱水缸组织脱水机相比,  
双缸脱水机节省了宝贵的实验室空间。  
此外, 它使实验室能够减少技术时间  
并优化试剂消耗, 使实验室管理人员  
能够运行具有成本效益的实验室。

Histocore PELORIS 3  
857 x 721 x 1500mm  
(59 x 33.7 x 28.4 in.)

竞争对手 A  
(2 个仪器并排)

竞争对手 B  
(2 个仪器并排)

### HISTOCORE PELORIS 3

将实验室技术维护时间  
缩短高达

72%↓



并优化了  
试剂成本, 节省高达

46%↓

### PELORIS PARABLOCKS



融化速度比颗粒快达

21%↑

从而改进工作流程。

参考:

» Leica Biosystems 案例研究- 优化自动化  
组织处理效率以降低成本

# HISTOCORE PELORIS 3 组织脱水机

## 系统规格

仪器尺寸 (h x w x d)	1500 x 857 x 721 毫米 (59 x 33.7 x 28.4 英寸)
重量	干燥时 331 千克 (730 磅) , 满载试剂时 430 千克 (948 磅)
处理模式	常规 (二甲苯) , 无二甲苯
包埋盒容量	600 (最大) 、 4 32 (间隔/无二甲苯)
脱水	2 (允许连续处理)
加热系统	ActivFlo, 非微波, 快速加热
试剂站点	16
试剂容量	最小 3.8 升 (1 美制加仑) 最大 5 升 (1.32 美制加仑)
石蜡站点	4 个 (每个站点能够加注一个脱水缸)
石蜡融化时间	5 小时颗粒, 3 小时 Parablock
试剂管理	浓度、包埋盒、天数、周期
工作电压	100-120 V, 220-240 V
工作电流 (最大)	16 A (100 至 120 V) , 10 A (220 至 240 V)
电源频率	50/60 H
功耗	1450 W (100 至 120 V) , 2150 W (220 至 240 V)

## HISTOCORE I-SCAN 规格

尺寸	174.5x64x38.8 毫米
重量	约 235 克
按钮	1) 填充 LED 开/关按钮 2) 扫描/照相触发按钮 3) 勾选按钮

## HISTOCORE I-SCAN 与 HISTOCORE PELORIS 3 配合使用

HistoCore I-Scan 扫描仪使实验室能够通过集成的摄像头和条码扫描引擎来扫描 1D/2D 条码并采集图像。扫描仪具有集成的 TFT LCD, 可指示设备模式 (扫描/相机) 和状态。USB 电缆将 HistoCore I-Scan 连接到主仪器, 用于供电和数据传输。设备上的三个按钮有助于控制扫描仪, 设备模式由主仪器设置。



57 Australian  
Export Awards  
2019 NATIONAL WINNER

Winner  
2018 VICTORIAN  
MANUFACTURING  
Hall of Fame Awards

## 供体外诊断使用

Leica Biosystems 的 HistoCore PELORIS 3 高级组织处理系统可能无法在您所在国家/地区使用。  
请联系您的 Leica Biosystems 代表获得更多信息。

版权所有 © 2023 Leica Biosystems, 隶属于 Leica Microsystems Inc. 保留所有权利。LEICA 和 Leica 徽标是 Leica Microsystems IR GmbH 的注册商标。  
HistoCore PELORIS 3、HistoCore I-Scan、PELORIS Parablocks 和 HistoCore SPECTRA 是 Leica Biosystems 集团公司在美国的商标及可能选用于其他国家/地区的商标。  
其他徽标、产品和/或公司名称可能是其各自所有者的商标。

**Leica**  
BIOSYSTEMS